

Lettre d'informations - Décembre 2019

Créé en 2018 pour répondre aux besoins géomatiques du PETR du Pays de Saint-Malo, des 4 EPCI qui le composent (Saint-Malo Agglomération, CC Bretagne Romantique, CC Côte d'Emeraude, CC Pays de Dol et de la Baie du Mont Saint-Michel) et de l'ensemble des communes du territoire.

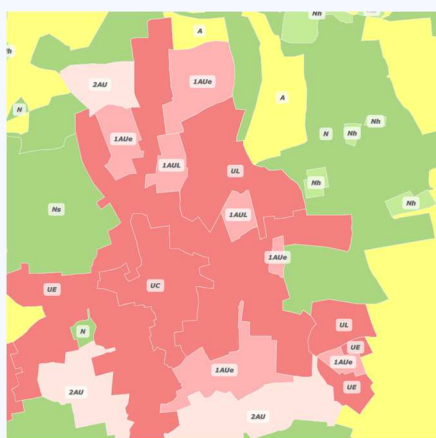
Financé par le PETR et les EPCI, ce service est basé au siège de la CC Côte d'Emeraude à Pleurtuit ; les projets et leurs priorités sont instruits par un Comité Technique puis validés par un Comité de Pilotage qui regroupent les financeurs.

Pour plus d'informations, vous trouverez en pièce jointe une plaquette décrivant le fonctionnement et les services proposés. Enfin, nous vous présentons, ci-dessous, des actions menées en 2019.

Mise à jour données cadastrales millésime 2019

Le millésime 2019 du cadastre est désormais disponible dans l'application [GeoCadastre](#) :

- ⇒ Millésimes des fichiers fonciers (MAJIC) et le plan (PCI Vecteur) : janvier 2019



Plan Local d'Urbanisme (PLU)

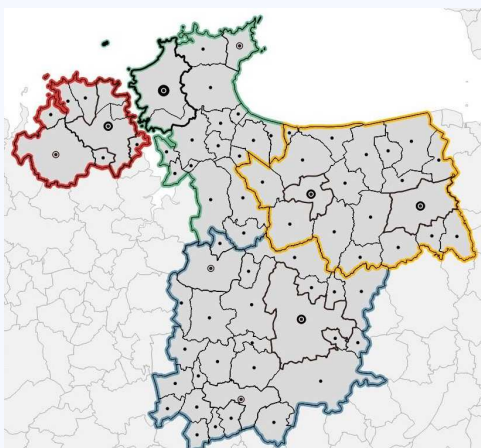
A ce jour, **43 sur 64 documents d'urbanisme** du territoire sont disponibles à travers les applications [GéoCadastre](#) des EPCI. Tous ces documents ont fait l'objet d'un contrôle pour garantir que **les données géographiques (SIG) sont conformes au plan opposable en vigueur.**

9 PLU sont actuellement en cours de contrôle.

Application de suivi des procédures d'urbanisme

La création d'une application dédiée aux **suivis des procédures d'urbanisme** était un prérequis important pour garantir l'actualisation des données géographiques des PLU.

Le service SIG, alerté de l'engagement d'une nouvelle procédure modificative, pourra apporter un accompagnement auprès des communes : la réalisation de cartographie avant approbation, préconisations pour les livrables SIG...

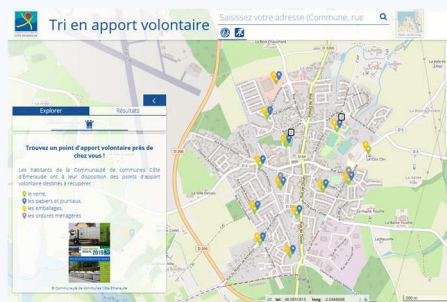


Indicateurs du SCoT

Afin d'assurer le **suivi des indicateurs du SCoT**, document approuvé en décembre 2017, le PETR a missionné le service SIG pour réaliser le T0 (finalisé) et T1 (en cours). Pour répondre aux besoins d'analyses et d'aides à la décisions des acteurs locaux et valoriser le suivi des indicateurs, un observatoire du territoire sera mis en place en 2020.

D'autres actions réalisées ...

- Les formations au portail GéoCadastre (plus de 250 personnes formées). De nouvelles sessions seront programmées en 2020
- Des applications à destination du grand public localisant les **Points d'Apport Volontaires (PAV)** sur le territoire de [CCCE](#) et de [SMA](#)
- ...



Toute l'équipe vous souhaite d'excellentes fêtes de fin d'année !

Pour toute demande d'assistance ou d'accompagnement,
vous pouvez nous contacter au **02 57 11 01 32**
ou par courriel : sig@cote-emeraude.fr