

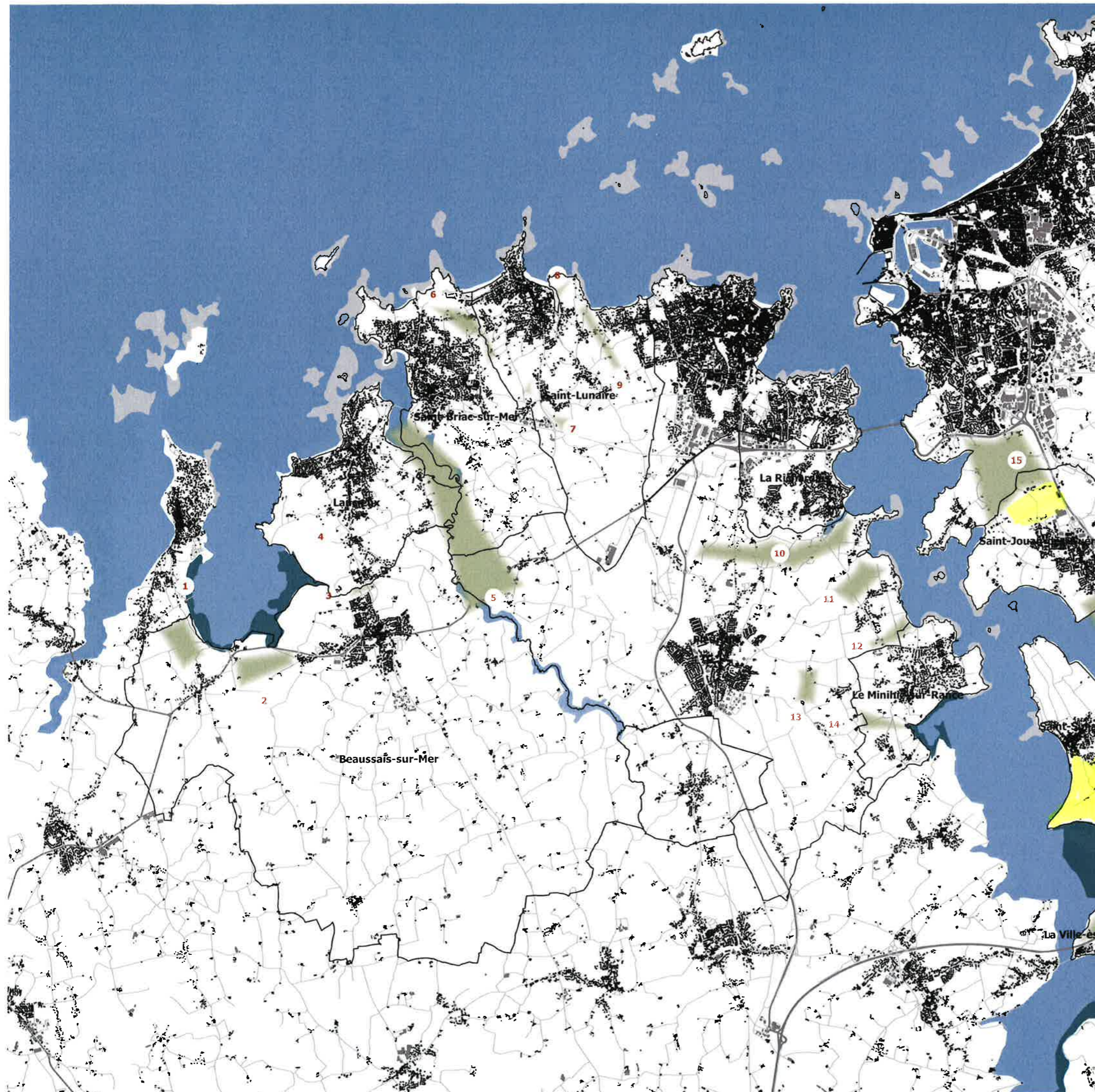
SCoT des communautés  
du Pays de Saint-Malo

Document d'Orientation et d'Objectifs

Annexe 3 - A :  
Cartographies des coupures d'urbanisation

Secteur Ouest

Projet arrêté par délibération  
en date du 10 mars 2017

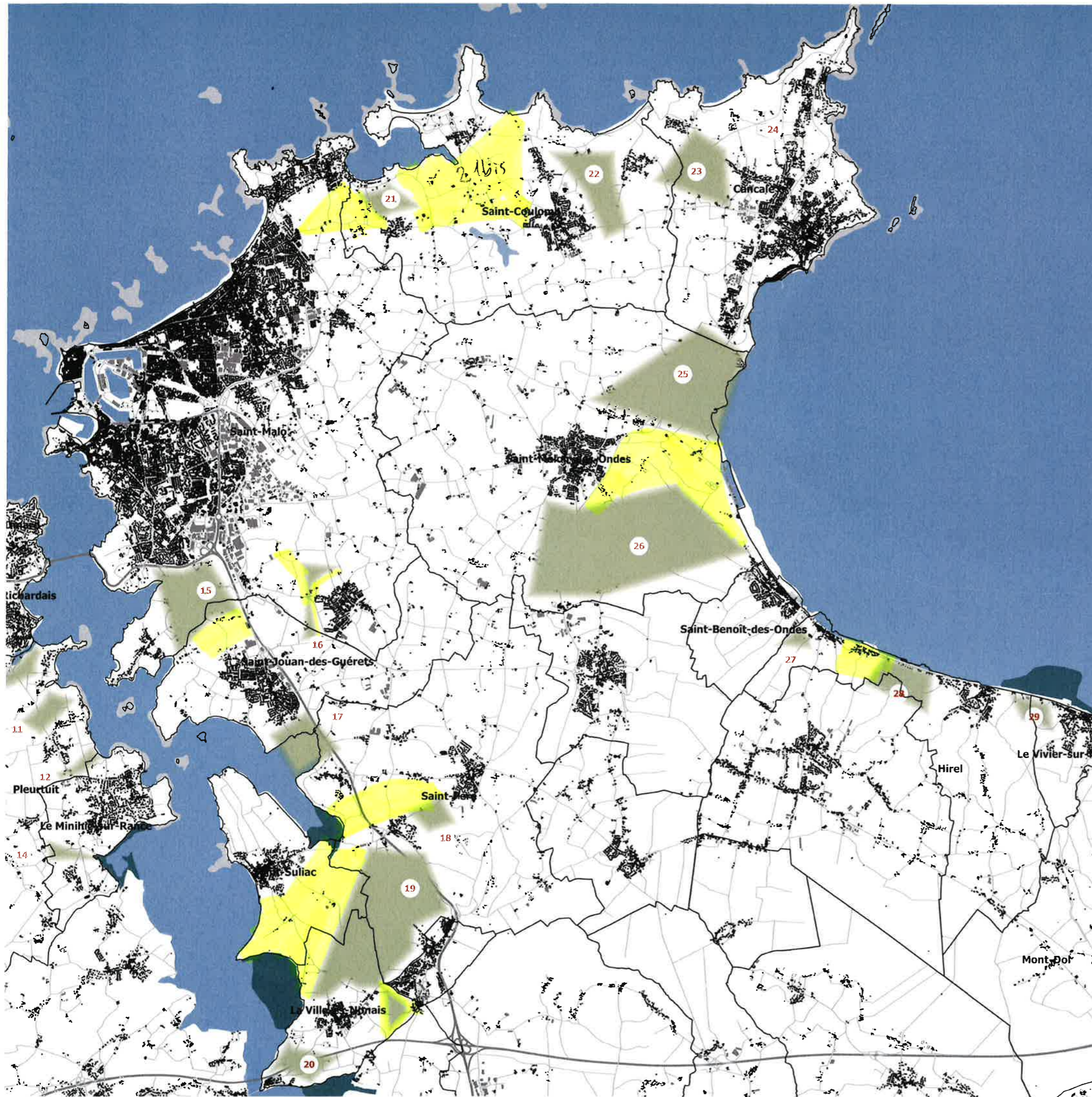


Légende

Coupures d'urbanisation

X Numéro de la coupure d'urbanisation





SCoT des communautés  
du Pays de Saint-Malo

Document d'Orientation et d'Objectifs

Annexe 3 - A :  
Cartographies des coupures d'urbanisation

Secteur Centre

Projet arrêté par délibération  
en date du 10 mars 2017

Légende

Coupures d'urbanisation

X Numéro de la coupure d'urbanisation



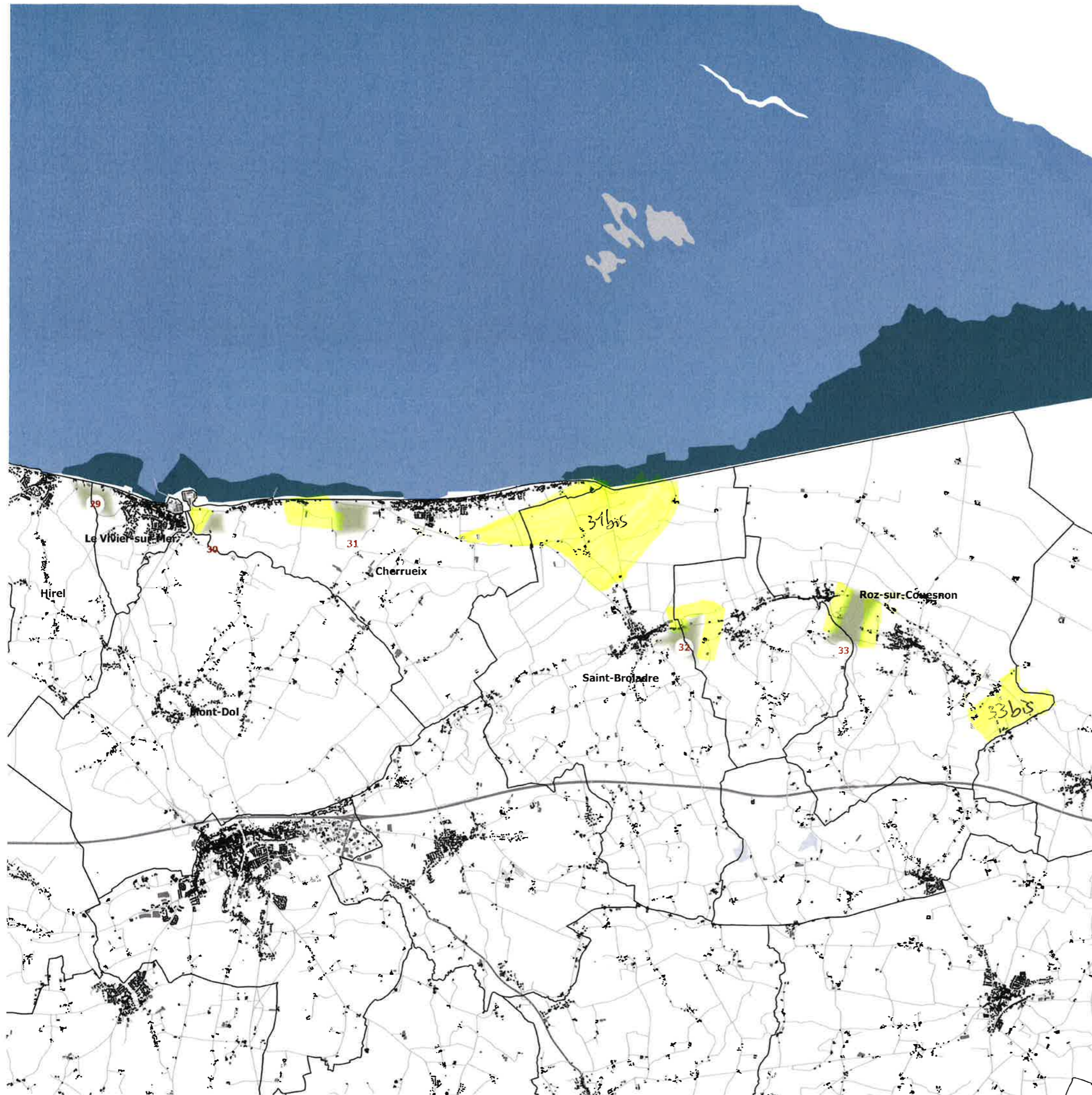
SCoT des communautés  
du Pays de Saint-Malo

Document d'Orientation et d'Objectifs

Annexe 3 - A :  
Cartographies des coupures d'urbanisation

Secteur Est

Projet arrêté par délibération  
en date du 10 mars 2017



Légende

Coupures d'urbanisation

X Numéro de la coupure d'urbanisation



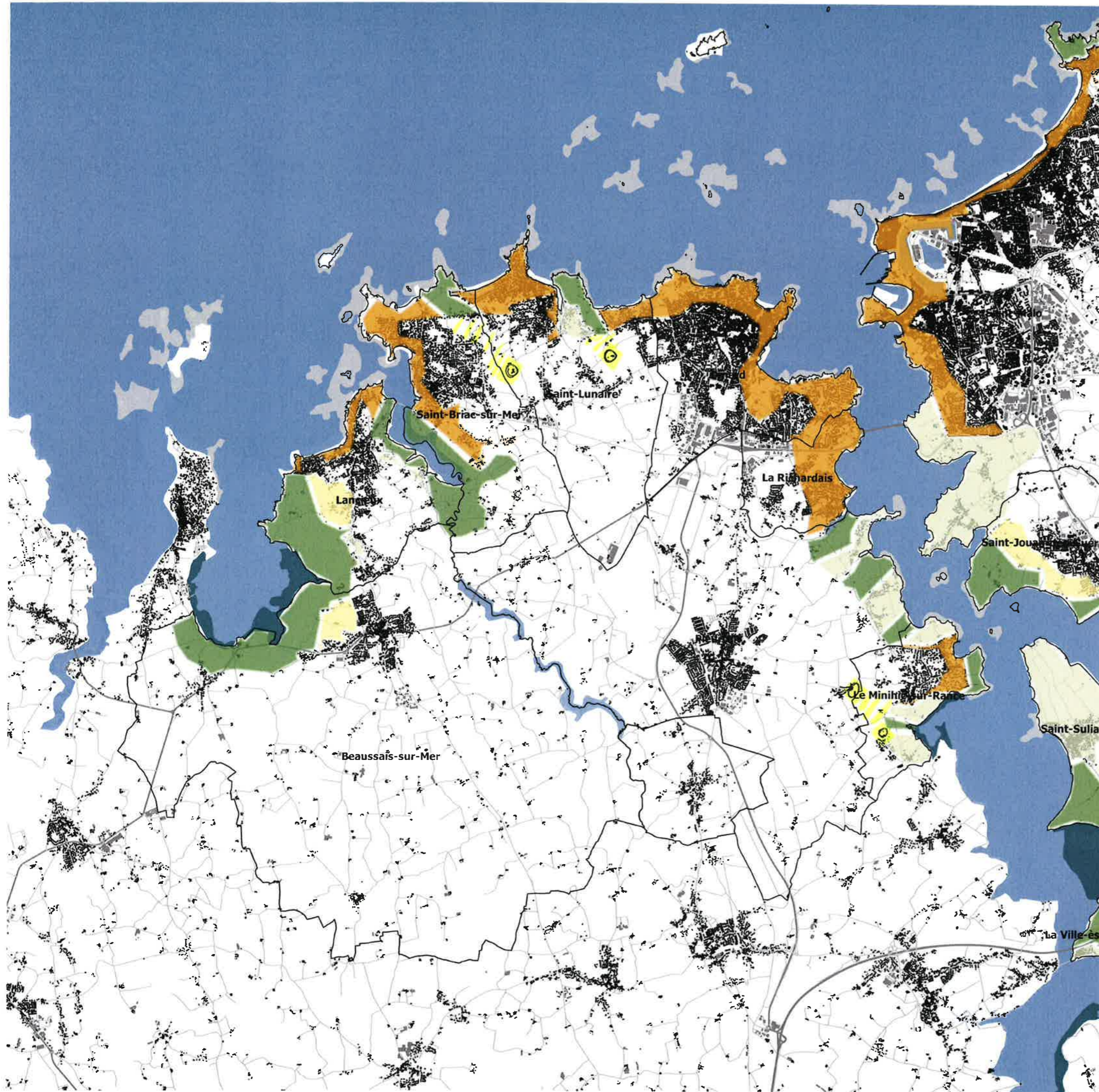
SCoT des communautés  
du Pays de Saint-Malo

Document d'Orientation et d'Objectifs

Annexe 3 - B :  
Cartographies des espaces proches du  
rivage






Secteur Ouest

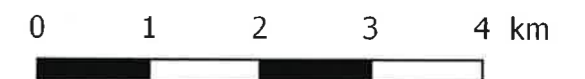
Projet arrêté par délibération  
en date du 10 mars 2017



Légende

Typologie des Espaces Proches du Rivage

-  Espaces urbanisés à enjeux urbains majeurs à développer
-  Espaces urbanisés à conforter en milieu sensible
-  Frange d'espaces urbanisés à conforter
-  Frange d'espaces urbanisés en milieu sensible
-  Espaces agricoles et naturels à préserver



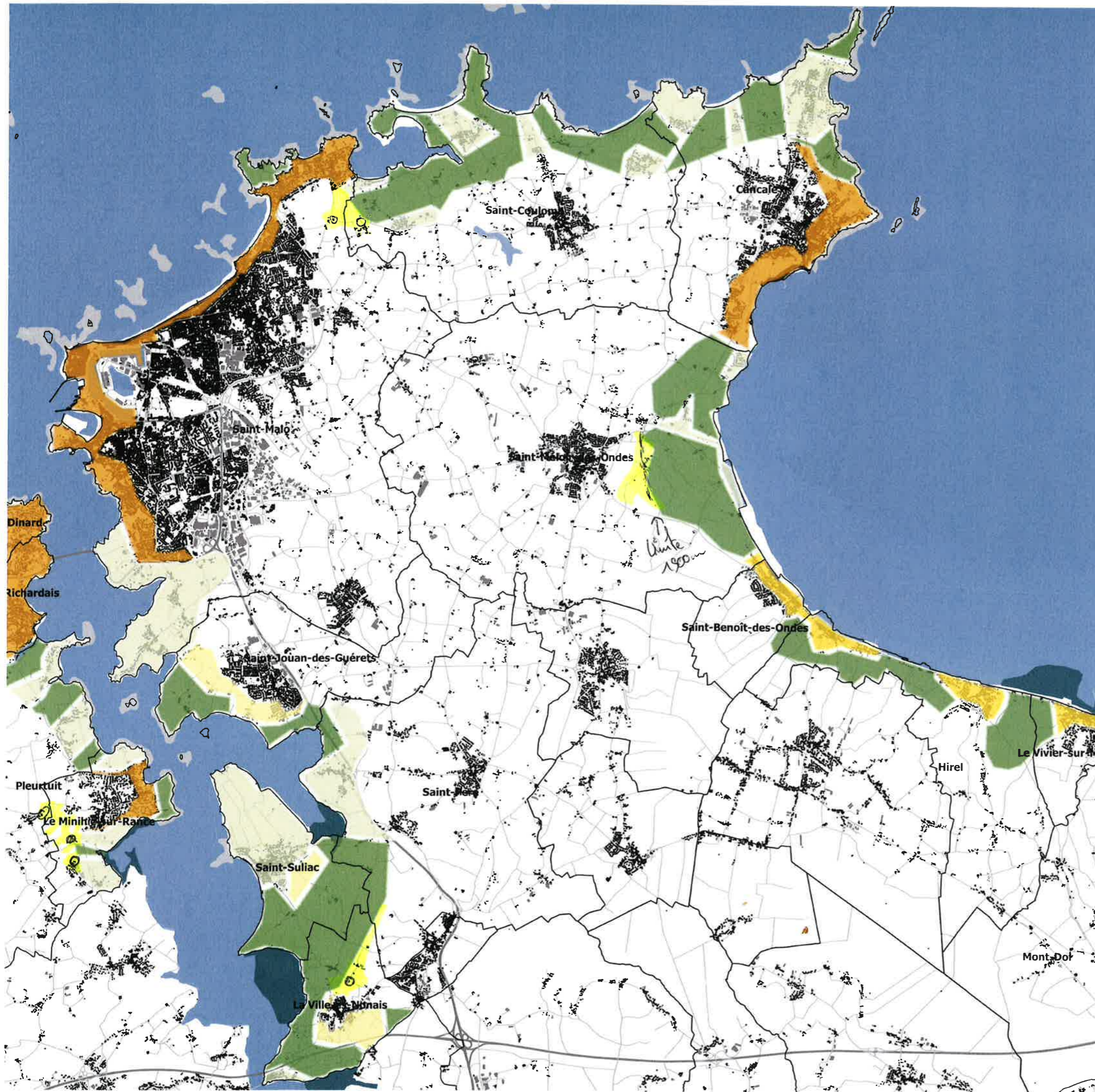
SCoT des communautés  
du Pays de Saint-Malo

Document d'Orientation et d'Objectifs

Annexe 3 - B :  
Cartographies des espaces proches du  
rivage






Secteur Centre

Projet arrêté par délibération  
en date du 10 mars 2017



Légende

Typologie des Espaces Proches du Rivage

-  Espaces urbanisés à enjeux urbains majeurs à développer
-  Espaces urbanisés à conforter en milieu sensible
-  Frange d'espaces urbanisés à conforter
-  Frange d'espaces urbanisés en milieu sensible
-  Espaces agricoles et naturels à préserver



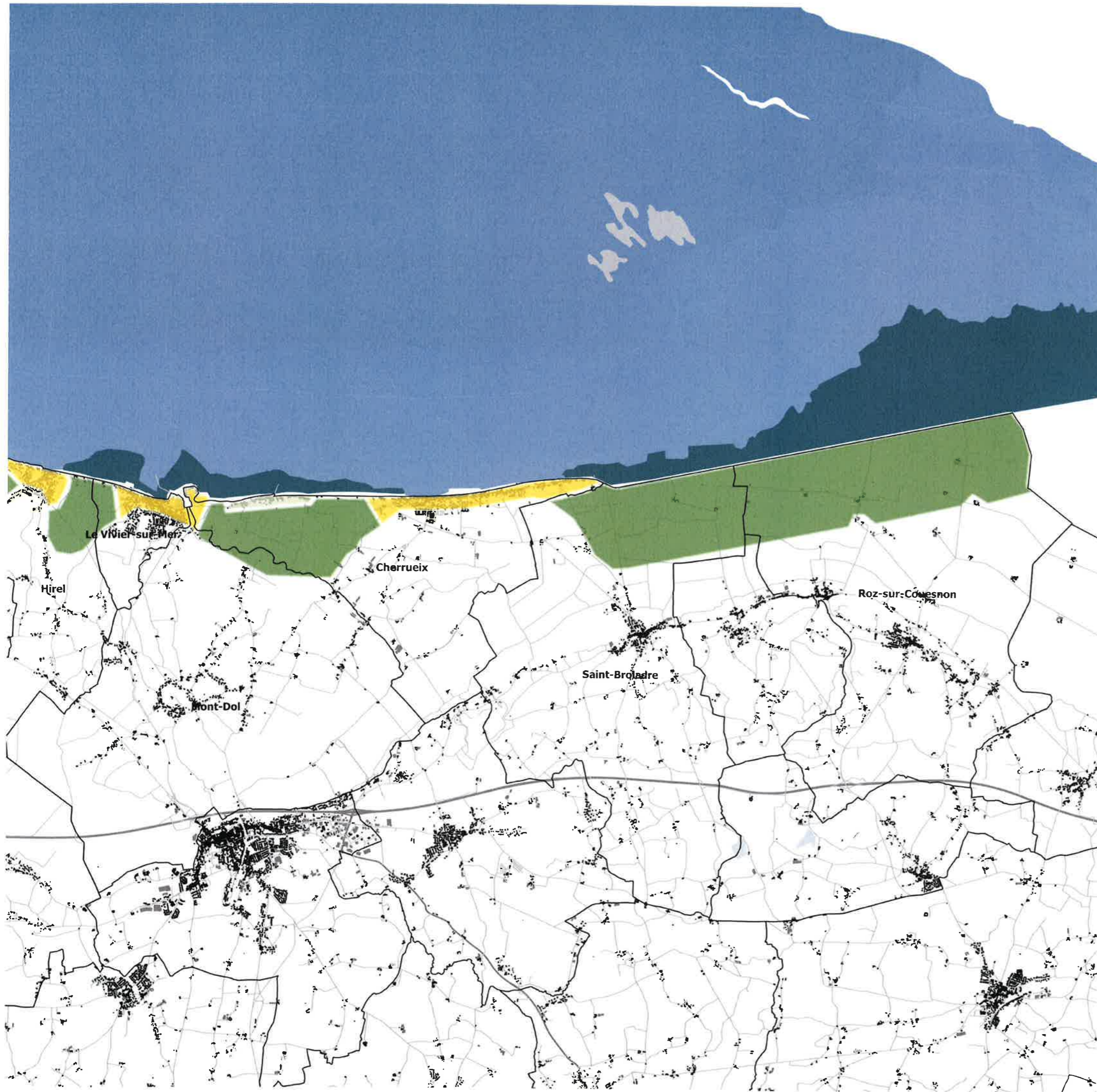
SCoT des communautés  
du Pays de Saint-Malo

Document d'Orientation et d'Objectifs

Annexe 3 - B :  
Cartographies des espaces proches du  
rivage

Secteur Est

Projet arrêté par délibération  
en date du 10 mars 2017



Légende

Typologie des Espaces Proches du Rivage

- Espaces urbanisés à enjeux urbains majeurs à développer
- Espaces urbanisés à conforter en milieu sensible
- Frange d'espaces urbanisés à conforter
- Frange d'espaces urbanisés en milieu sensible
- Espaces agricoles et naturels à préserver

