

Comité de pilotage Contrat Local de Santé (CLS) 10 janvier 2025

Compte-rendu

M. LURTON et M. LE GOFF accueillent et remercient les membres du Comité de pilotage qui se sont largement mobilisés pour cette rencontre.

La mise en œuvre du CLS est prolongée pour 2 ans :

- Le démarrage a été perturbé par le COVID,
- De nombreuses actions sont actuellement en cours,
- Cela permettra de s'ajuster au mandat des élu.es du territoire, les prochaines équipes pourront ainsi s'investir dans l'élaboration d'un 2ème CLS.

Objectifs de la réunion :

- Partager le bilan des actions réalisées en 2024,
- Travailler ensemble sur les perspectives 2025-2026,
- Echanger sur les nouvelles fiches-actions intégrées au CLS à l'occasion de sa prolongation.

1. Accueil post-it

Les participant-es sont invité-es à noter sur post-it les actions du CLS qu'ils connaissent, sur différents panneaux thématiques.

Globalement, seul le panneau prévention promotion de la santé recueille des post-it :

- * Alimentation équilibrée * Activité physique régulière * Gestion du stress * Sommeil suffisant
- * Vaccination * Suivi médical régulier * Arrêt du tabac * Limitation de l'alcool * Protection solaire
- * Hygiène de vie * Prévention des maladies chroniques * Promotion de la santé mentale

Si on regroupe les post-it par catégories :

- * Alimentation et activité physique * Gestion du stress et bien-être mental * Prévention des maladies * Habitudes de vie

Il en ressort un manque de connaissance des actions et un défaut de communication autour de ces actions. Cela relève d'une action de l'axe Socle (*Fiche C : « Renforcer la communication autour des actions du CLS et des problématiques de santé sur le territoire »*) qui sera mise en œuvre en 2025 avec nos partenaires locaux.

2. Bilan 2024 et Perspectives 2025

Quatre ateliers thématiques sont proposés. Après la présentation du bilan des actions 2024 *, les participant-es sont invité-es à prioriser les pistes d'action 2025 qui leur sont proposées au moyen de gommettes. *Photos des panneaux en annexe*



* : Tableau synthétisant l'avancée du programme d'actions au 31/12/2024 📄 : https://intranet.pays-stmalo.fr/fichiers/1080_rF9Bqj_avancee-programme-actions-cls-31-12-2024.pdf

3. Présentation des CPTS

Le DAC Appui Santé Rance-Emeraude et les CPTS Côte d'Émeraude et Bretagne Romantique Pays de Dol sont membres du Copil CLS depuis fin 2023.

Support de présentation 📄 : https://intranet.pays-stmalo.fr/fichiers/1080_R3QWok_presentation-2-cpts-copil-cls-100125.pdf

4. Prolongation du CLS & Intégration de nouvelles fiches-actions

Dans le cadre de la prolongation de la mise en œuvre du CLS jusqu'en 2027, 8 nouvelles fiches-actions ont été intégrées. Le CLS s'adapte aux besoins en santé des populations.

Support de présentation 📄 : https://intranet.pays-stmalo.fr/fichiers/1080_tOEpdV_presentation-cls-nouvelles-fiches.pdf

Conclusion

M. LURTON partage sa satisfaction du niveau d'engagement des actions menées, de la coopération entre différents échelons territoriaux autour de certaines actions (ex : Qualité de l'air extérieur, en coopération avec Saint-Malo Agglomération et la Ville de Saint-Malo) avec l'appui des agents de la mission santé.

Il rappelle l'importance d'intégrer les enjeux de santé au sein des différentes politiques menées par les EPCI (Plan Climat Air Énergie, Plan Alimentaire Territorial, etc.)

Il remercie les participant-es qui se sont mobilisés largement pour cette réunion.

M. LE GOFF remercie également les participant-es et souhaite que la mobilisation importante autour de cette réunion débouche par des réalisations concrètes à travers les actions du CLS pour les 2 années à venir.

- Fin de la réunion -

Participant.es :

David LE GOFF	ARS Bretagne	Marie-Madeleine GAMBLIN	CC Bretagne Romantique
Laurence RONGERE	ARS Bretagne	Christelle BROSELLIER	CC Bretagne Romantique
Vincent DUCHEMIN	Sous-Préfecture	Cécile NORET	CC Bretagne Romantique
Carole LE BECHEC	Région Bretagne	Delphine BRIAND	CC Côte d'Émeraude
Xavier BODIN	Région Bretagne	Bruno FONTAINE	CC Côte d'Émeraude



Sylvie QUILAN	Conseil Départemental 35	Anne URBBANOVSKY	Saint-Malo Agglomération
Thierry NOGUES	Conseil Départemental 35	Amélie DESCLOS	CC Côte d'Émeraude
Carine TREGUIER	CPAM 35	Carole CERVEAU	CC du pays de Dol et BMSM
Aude BRIAND-GUILLEMET	CPAM 35	Sylvie COMMEREUC	CC du pays de Dol et BMSM
Michel FOUERE	MSA 35	Sophie ACHILLE FAUVEAU	CPTS Bretagne Romantique Pays Dol
Christelle ROULIN	MSA 35	Renan CADIOU	CPTS Côte d'Émeraude
Sophie TROUBADOURS	Direction académique 35	Gaël HOUEE	Appui Santé Rance Émeraude
Delphine DEFFONTAINES	Direction académique 35	Jennifer AUBOURG	CCAS Saint-Malo
Claire LUCAS	Direction diocésaine 35	Bertrand DOUHET	PETR EPCI Pays Saint-Malo
Gilles LURTON	Vice-président Pays	Floriane MERCIER	PETR EPCI Pays Saint-Malo
Jean-Malo CORNEE	Saint-Malo Agglomération	Romain CROSNIER	PETR EPCI Pays Saint-Malo
Sophie PIROT-LEPRIZE	Saint-Malo Agglomération	François-Xavier MAHOIC	PETR EPCI Pays Saint-Malo

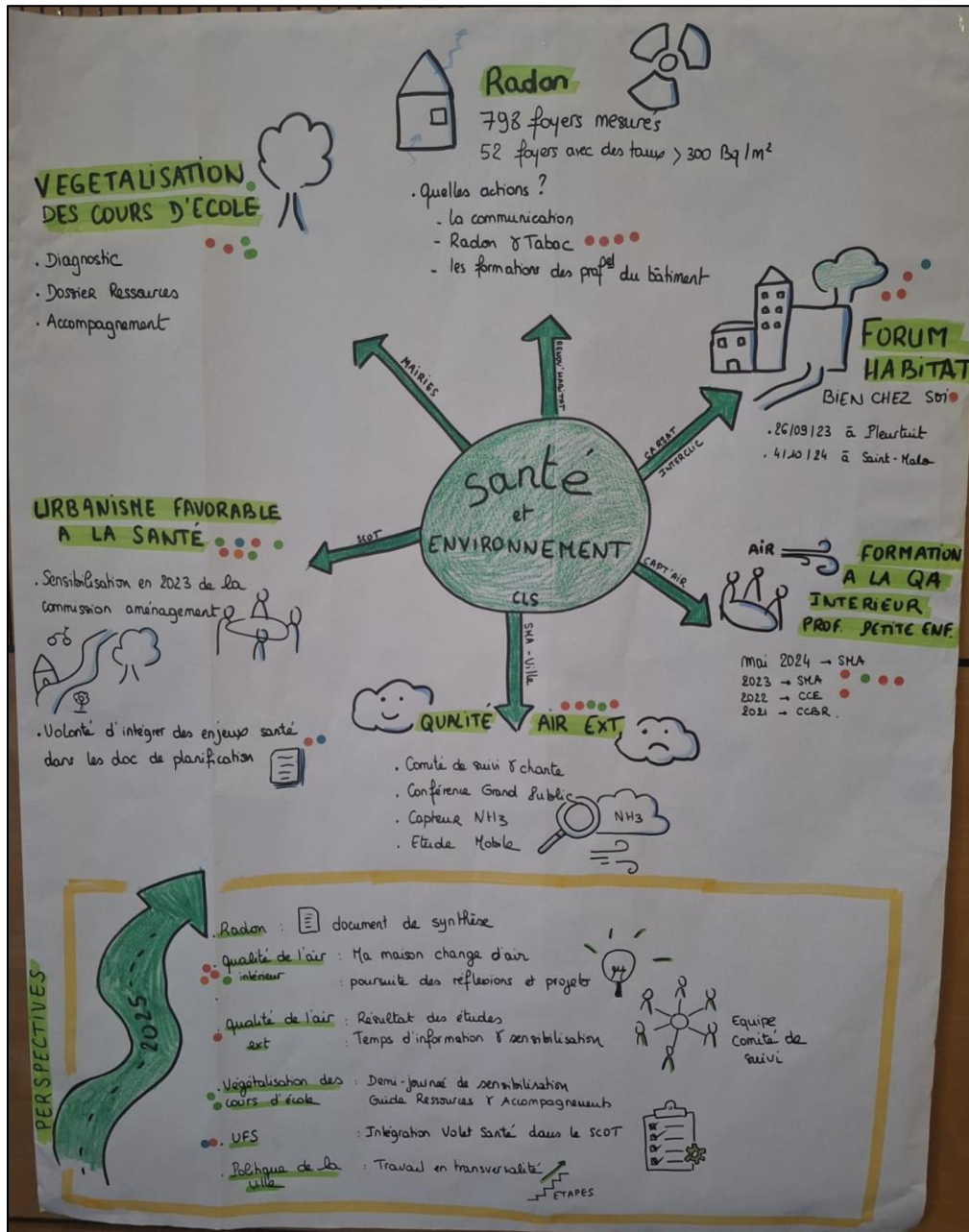
Excusé-es

Fabienne TAVAN	CARSAT Bretagne	Audrey GAUTIER	CPTS Bretagne Romantique Pays Dol
Thierry NUSS	Saint-Malo Agglomération	Anne-Flore GLORY	CPTS Côte d'Émeraude
Jean-Marc DUVAL	CC Côte d'Émeraude	Christophe HERVE	Appui Santé Rance Émeraude
Sylvie RAME-PRUNAUX	CC du pays de Dol et BMSM	Gwenaëlle GRACE	Dol-de-Bretagne
Serge MILLET	CODESEN		



Annexes

Atelier Santé-Environnement





Atelier Prévention et Promotion de la Santé

Activité physique

- Semaine sport / santé
- Découverte d'outils
- Forum, sensibilisation des élus & professionnels de santé

Dépistage des cancers

- octobre Rose
- 10 demi-journées de consultation pour @ de 120 femmes
- Orientation & accompagnement pour la mammographie
- Dépistage Cancer Colo-rectal

ASiP

Intégration d'un volet Santé

Prévention Solaire

- message de prévention
- stand d'info
- distribution matériel de prévention

Hygiène Bucco-dentaire

- Intervention dans les écoles maternelles & remise de kits
- PASS Dentaire
- Ouverture Consultation public

CLIS 2024

Accès à la prévention aux dépistages & aux soins

Sanité Précarité

- Journées Notre Santé
- A Saint-Malo: Juin 2024
- A Combourg: Nov 2024

✓	Bien Vivre
✓	Bilan Auditif
✓	Ophtalmo
✓	Urologie
✓	Podologie
✓	Addictos
✓	Santé Précarité
✓	Accès aux droits
✓	Dentaire
...	...

Vie Affective et sexuelle & Précarité menstruelle

- Distribution de matériel de protection pour les personnes en situation de précarité (nouveau site)
- les Ateliers
- le Comité Vie affective & sexuelle

Addictos

- Formations
- Le Dénit Alcool
- Prévention addictos par les jeunes

Mois sans Tabac

- Saint-Malo & Dol de Bretagne
- Pleurtuit & Combourg
- Consultations individuelles

Compétences psycho sociales

- Explo Santé

Les perspectives 2025 / 2026

On poursuit, on améliore ...

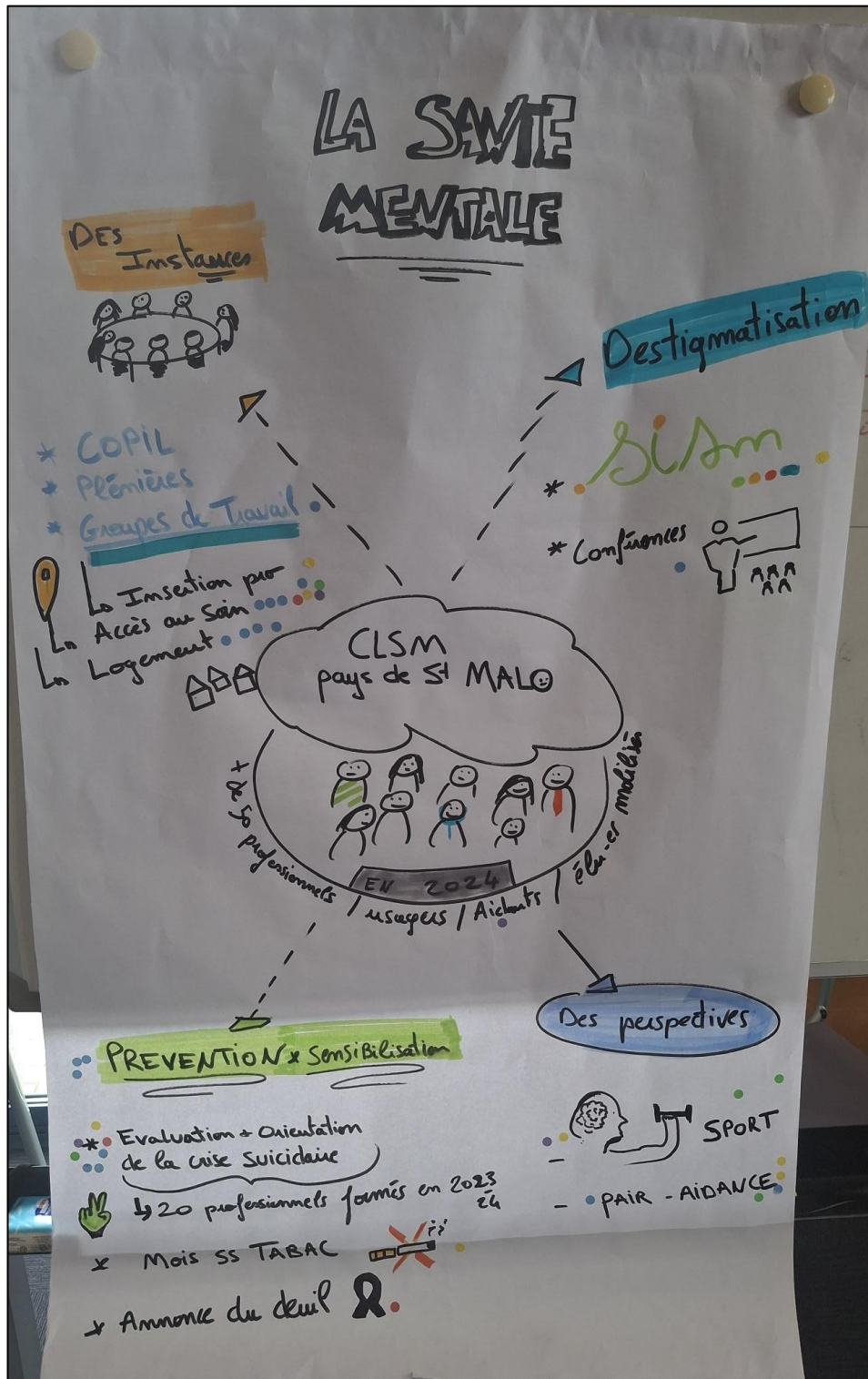
- ✓ Dépistage des cancers
- ✓ Mois sans Tabac
- ✓ Hygiène bucco-dentaire
- ✓ Vie Affective et sexuelle
- ✓ Activité physique
- ✓ Violences Intra-familiales
- ✓ Accès à la documentation

Nouveaux Projets

- Journée santé précarité à Dol
- le PASS 1^{er} Secours
- Alimentation CLS & PAT
- Formation Sport - Santé
- La Prévention solaire
- Formation Addictos
- La Communication




Atelier Santé Mentale



Atelier Accès aux soins

ACCES AUX SOINS

Conférence des maires

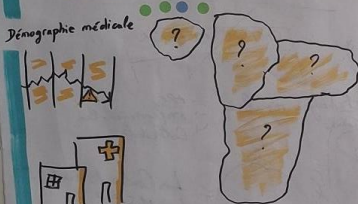


⇒

- Besoins en santé ↗
- Offre de soins ↘
- Pistes d'actions ① ② ③

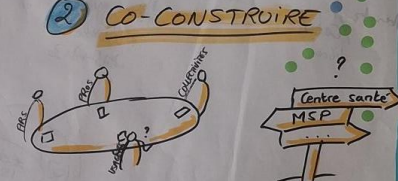
① MIEUX CONNAITRE NOTRE TERRITOIRE, ANTICIPER LES BESOINS

Démographie médicale ?



Bâtiments / cabinets

② CO-CONSTRUIRE



③ FAIRE EVOLUER LES PRATIQUES, EXPERIMENTER

Consultations dites "inutiles"

Pratique sportive

Cantines, crèches, ASMAT


Communes volontaires?

Rôle des patients

Consultations non honorées

Consulter?

Délégation de tâches



COMMUNIQUER

