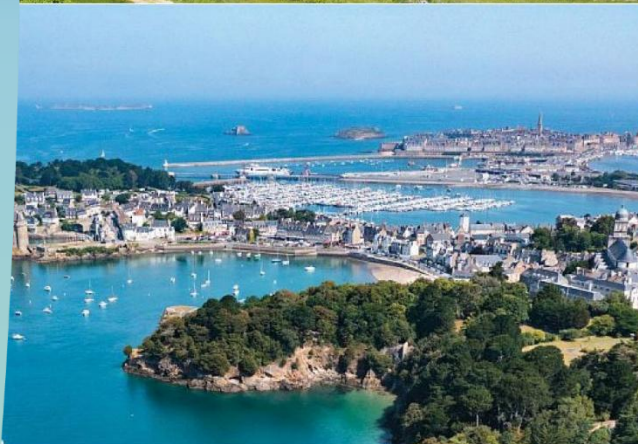


SCoT

SCHÉMA DE COHÉRENCE TERRITORIALE

III. Annexes

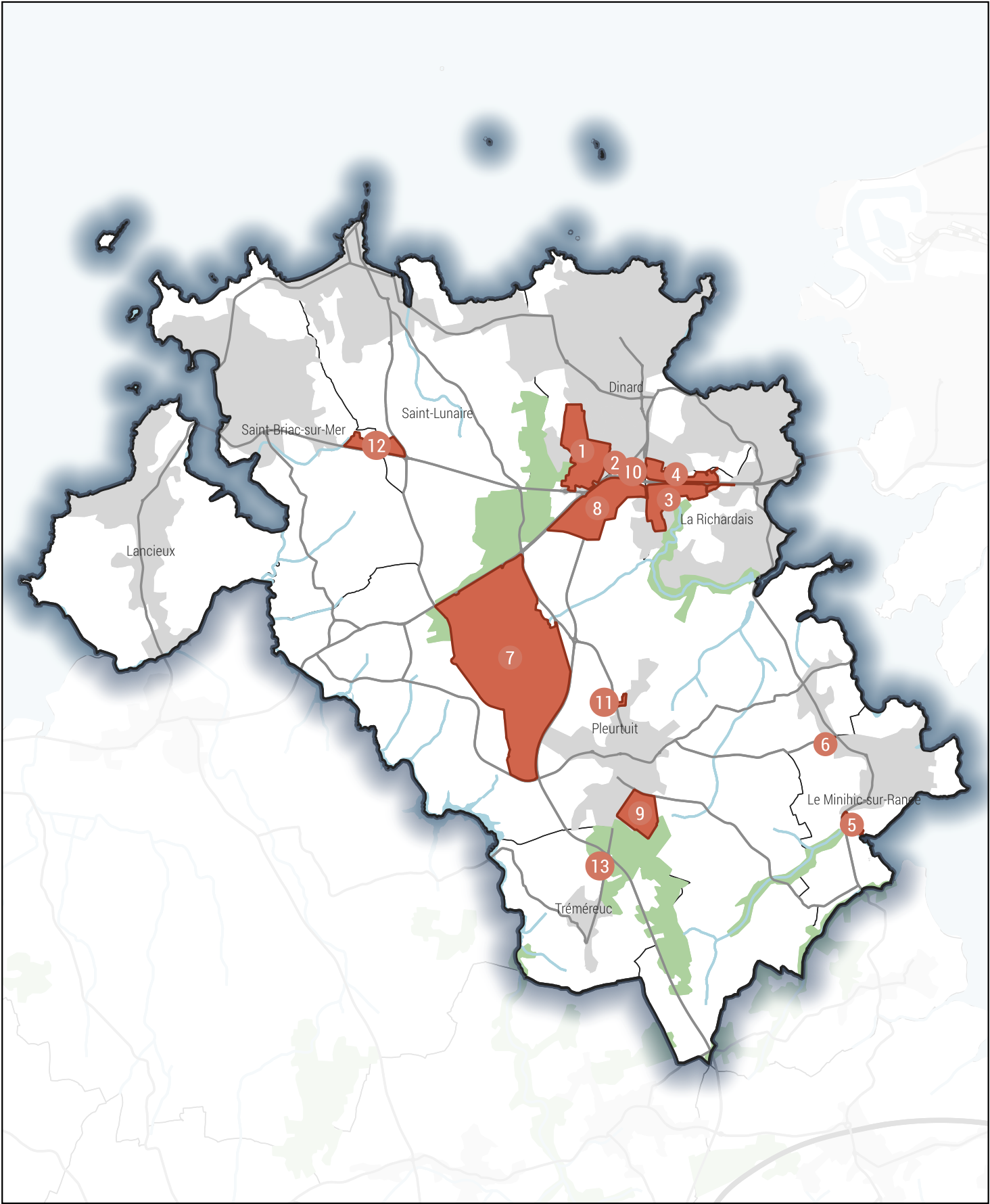
F - Atlas des zones d'activités économiques – Périmètres 2023



Dinard
La Richardais
Lancieux
Le Minihic-sur-Rance
Pleurduit
Saint-Briac-sur-Mer
Saint-Lunaire
Trémereuc
Bonnemain
Cardroc
Combourg
Cuguen
Dingé
Hédé-Bazouges
La Baussaine
La Chapelle-aux-Filtzméens
Lanrigan
Les Iffs
Longaulnay
Lourmais
Meillac
Mesnil-Roc'h
Plesder
Pleugueneuc
Québriac
Saint-Brieuc-des-Iffs
Saint-Domineuc
Saint-Léger-des-Prés
Saint-Thual
Tinténiac
Trémeheuc
Trévérien
Trimer
Baguer-Morvan
Baguer-Pican
Broualan
Cherrueix
Dol-de-Bretagne
Epiniac
La Boussac
Le Vivier-sur-Mer
Mont-Dol
Pleine-Fougères
Roz-Landrieux
Roz-sur-Couesnon
Sains
Saint-Broladre
Saint-Georges-de-Gréhaigne
Saint-Marc'an
Sougéal
Trans-la-Forêt
Vieux-Viel
Cancale
Châteauneuf-d'Ille-et-Vilaine
Hirel
La Fresnais
La Gouesnière
La Ville-ès-Nonais
Le Tronchet
Lillemer
Miniac-Morvan
Plerguer
Saint-Benoît-des-Ondes
Saint-Coulomb
Saint-Guinoux
Saint-Jouan-des-Guérets
Saint-Malo
Saint-Méloir-des-Ondes
Saint-Père-Marc-en-Poulet
Saint-Suliac

Communauté de communes Côte d'Émeraude

Localisation des zones d'activités économiques

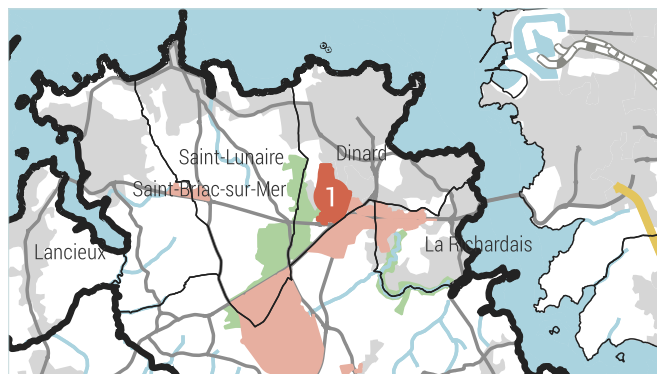


Sources : Communauté de communes Côte d'Émeraude, Fichiers fonciers 2022, ÉDIGEO 2022, Orthopho - IGN, Audiar
Traitements et réalisation : Audiar, janvier 2025

Communauté de Communes Côte d'Émeraude

Zone d'activité La Ville-ès-Passants 2

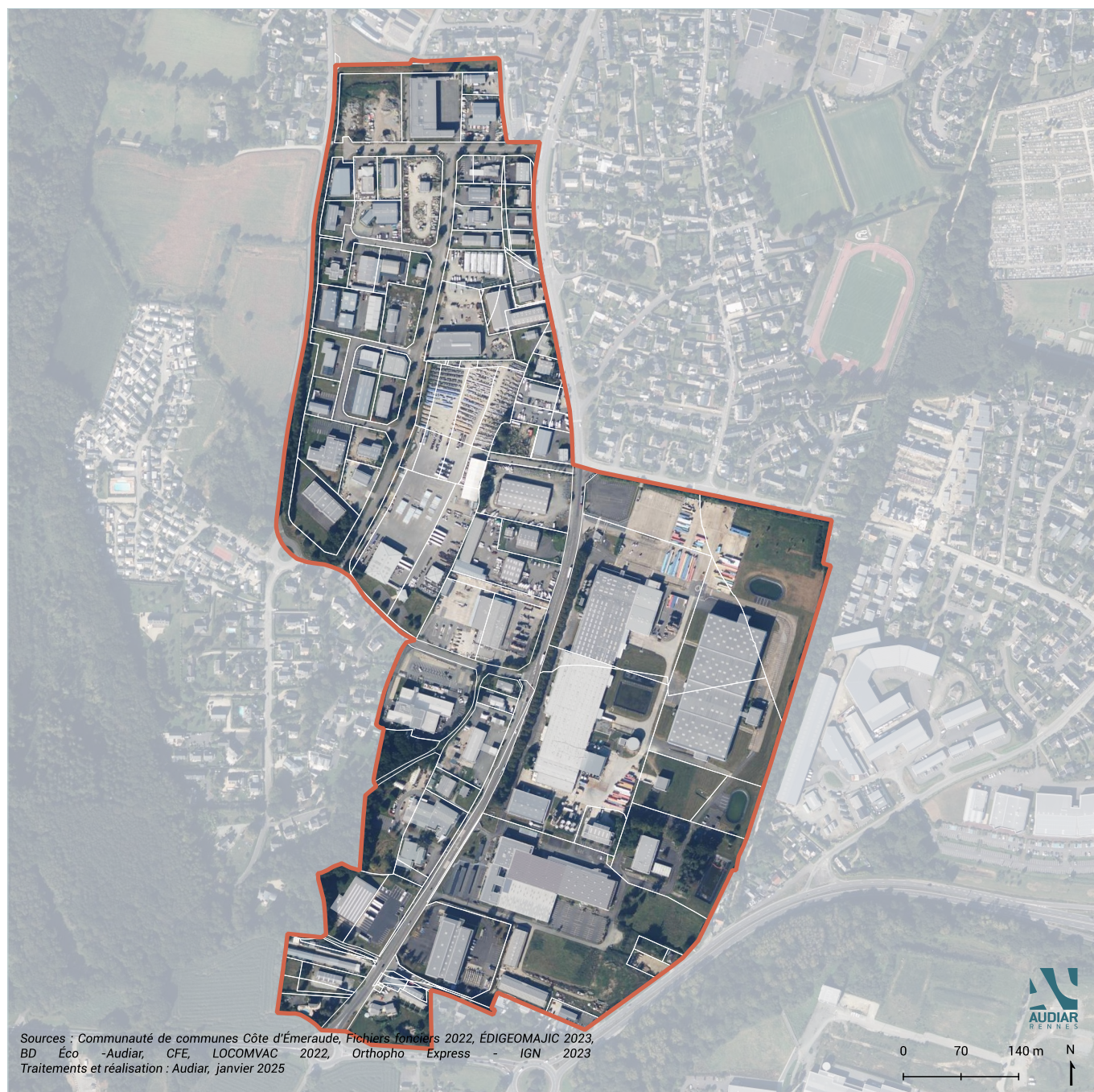
Commune de DINARD



47.43
hectares

98
établissements
en 2023

700 - 1 000
effectif salarié en
2023



Sources : Communauté de communes Côte d'Émeraude, Fichiers fonciers 2022, ÉDIGEOMAJIC 2023,
BD Éco - Audiard, CFE, LOCOMVAC 2022, Orthopho Express - IGN 2023
Traitements et réalisation : Audiard, janvier 2025

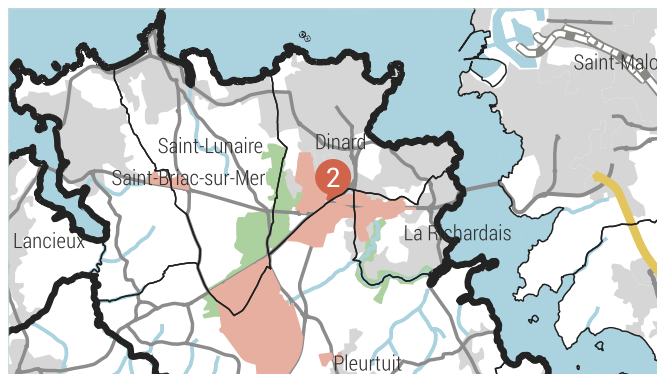


0 70 140 m N

Communauté de Communes Côte d'Émeraude

Zone d'activité PA la Ville-ès-Passants 1

Commune de DINARD



4.74
hectares

20
établissements
en 2023

0 - 25
effectif salarié en
2023



Sources : Communauté de communes Côte d'Émeraude, Fichiers fonciers 2022, ÉDIGEOMAJIC 2023,
BD Eco -Audiar, CFE, LOCOMVAC 2022, Orthopho Express - IGN 2023
Traitements et réalisation : Audiar, janvier 2025

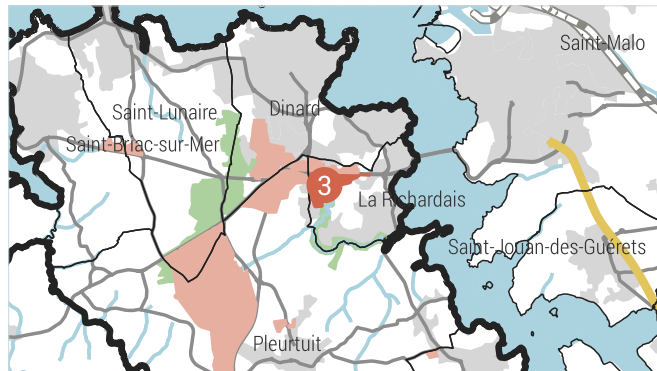


0 30 60 m N
↑

Communauté de Communes Côte d'Émeraude

Zone d'activité L'Hermitage

Commune de LA RICHARDAIS



28.62

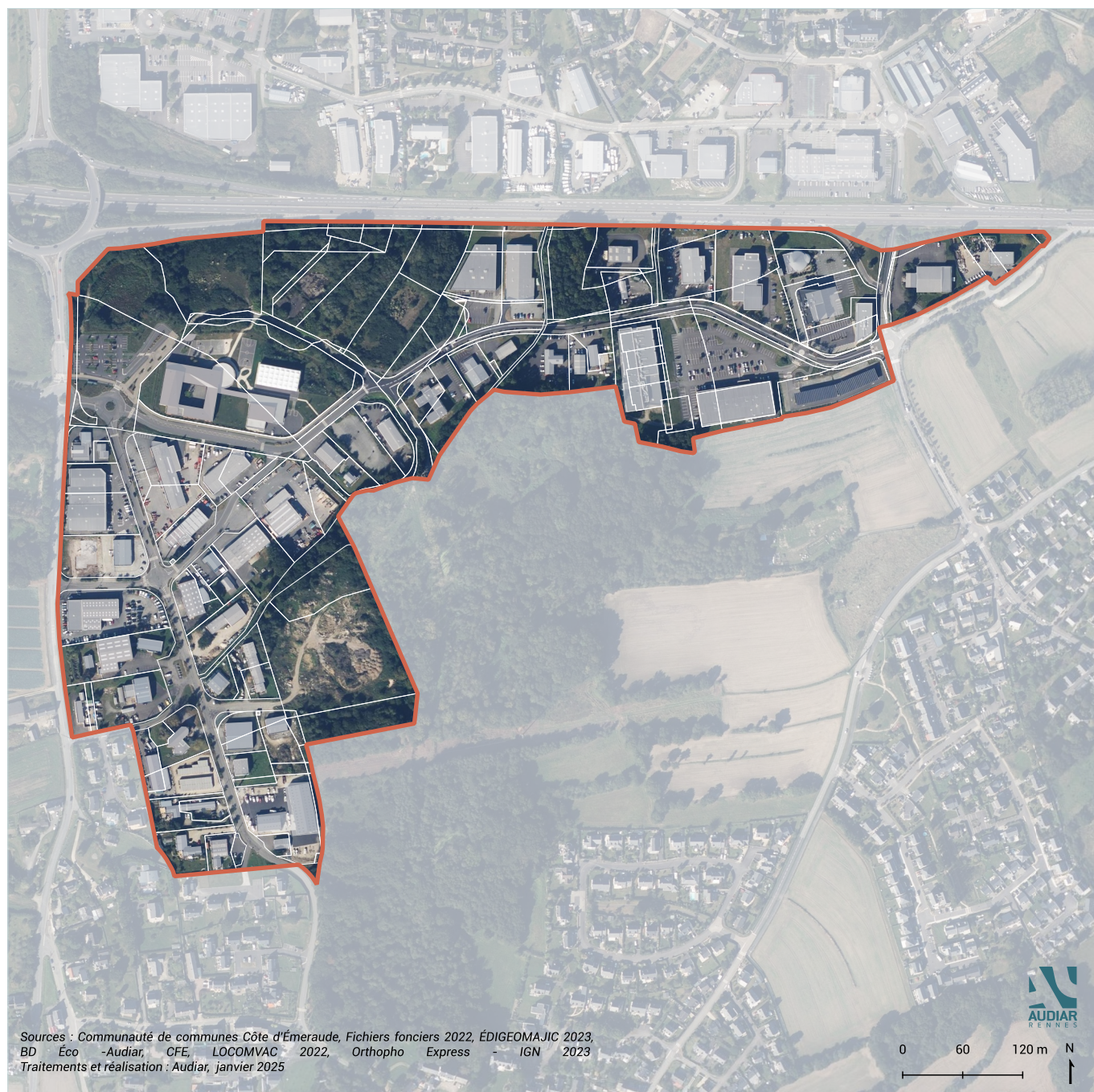
hectares

76

établissements
en 2023

100 - 200

effectif salarié en
2023



Sources : Communauté de communes Côte d'Émeraude, Fichiers fonciers 2022, ÉDIGEOMAJIC 2023,
BD Eco -Audiar, CFE, LOCOMVAC 2022, Orthopho Express - IGN 2023
Traitements et réalisation : Audiar, janvier 2025

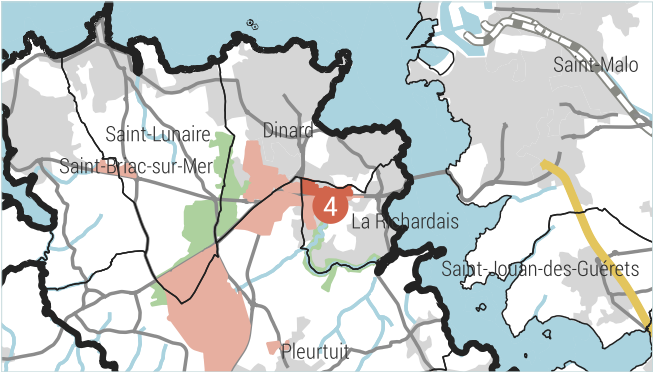


0 60 120 m N

Communauté de Communes Côte d'Émeraude

Zone d'activité La Ville Biais

Commune de LA RICHARDAIS



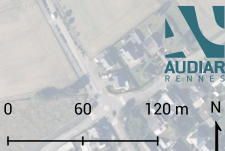
15.79
hectares

65
établissements
en 2023

200 - 500
effectif salarié en
2023



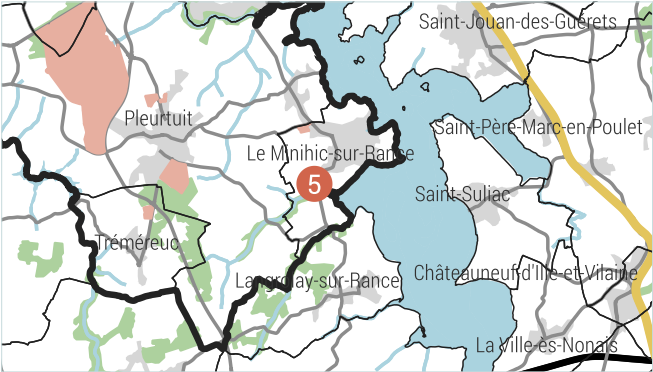
Sources : Communauté de communes Côte d'Émeraude, Fichiers fonciers 2022, ÉDIGEOMAJIC 2023, BD Eco -Audiar, CFE, LOCOMVAC 2022, Orthopho Express - IGN 2023
Traitements et réalisation : Audiar, janvier 2025



Communauté de Communes Côte d'Émeraude

Zone d'activité Le Grand Val

Commune de LE MINIHIC-SUR-RANCE



5.52
hectares

6
établissements
en 2023

0 - 25
effectif salarié en
2023



Sources : Communauté de communes Côte d'Émeraude, Fichiers fonciers 2022, ÉDIGEOMAJIC 2023, BD Eco -Audiar, CFE, LOCOMVAC 2022, Orthopho Express - IGN 2023
Traitements et réalisation : Audiar, janvier 2025

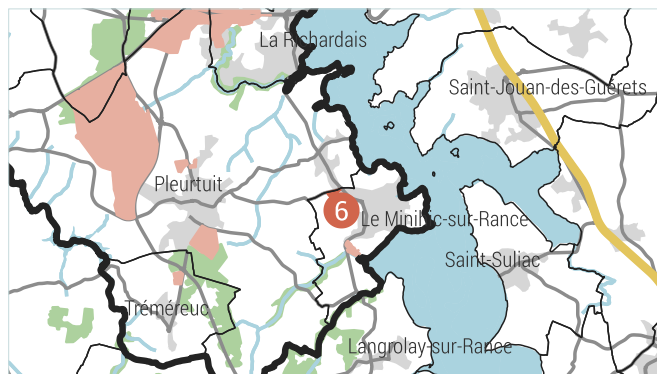


0 30 60 m N

Communauté de Communes Côte d'Émeraude

Zone d'activité PA les Reverdières

Commune de LE MINIHIC-SUR-RANCE



2.52

hectares

12

établissements
en 2023

0 - 25

effectif salarié en
2023



Sources : Communauté de communes Côte d'Émeraude, Fichiers fonciers 2022, ÉDIGEOMAJIC 2023,
BD Eco -Audiar, CFE, LOCOMVAC 2022, Orthopho Express - IGN 2023
Traitements et réalisation : Audiar, janvier 2025

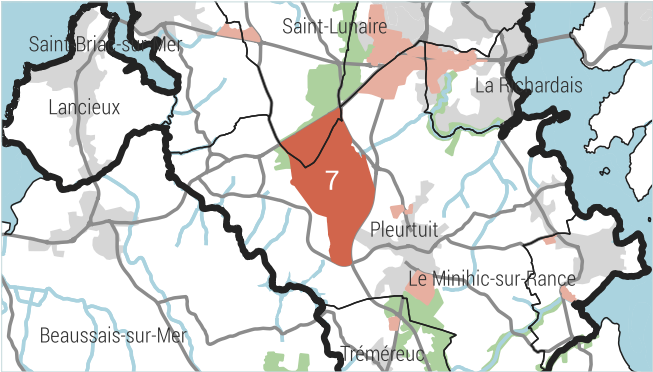


0 30 60 m N

Communauté de Communes Côte d'Émeraude

Zone d'activité Aéroport

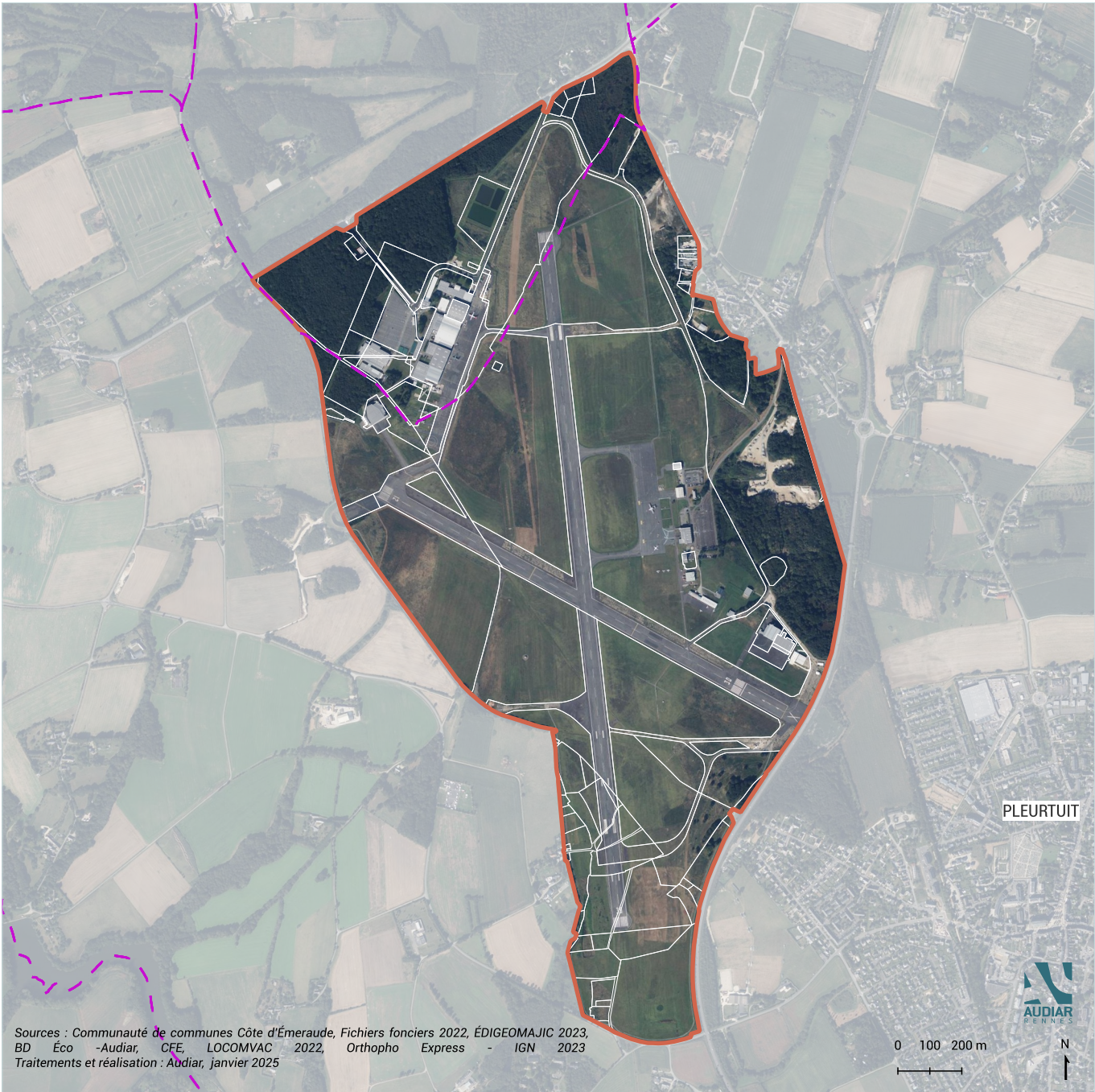
Commune de PLEURTUIT, SAINT-LUNAIRE



288.64
hectares

42
établissements
en 2023

500 - 700
effectif salarié en
2023



PLEURTUIT



Sources : Communauté de communes Côte d'Émeraude, Fichiers fonciers 2022, ÉDIGEOMAJIC 2023, BD Éco -Audiar, CFE, LOCOMVAC 2022, Orthopho Express - IGN 2023
Traitements et réalisation : Audiar, janvier 2025

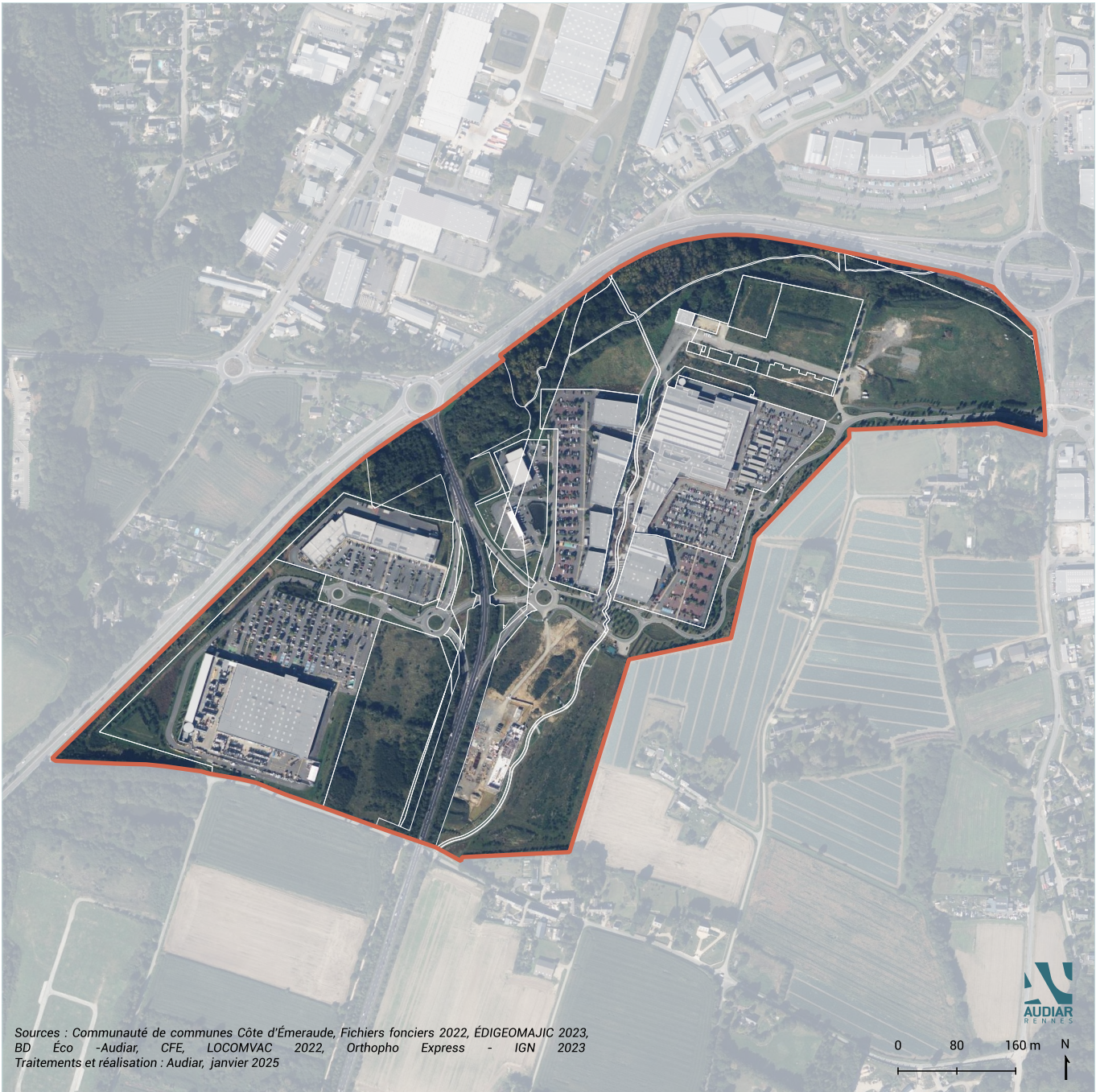
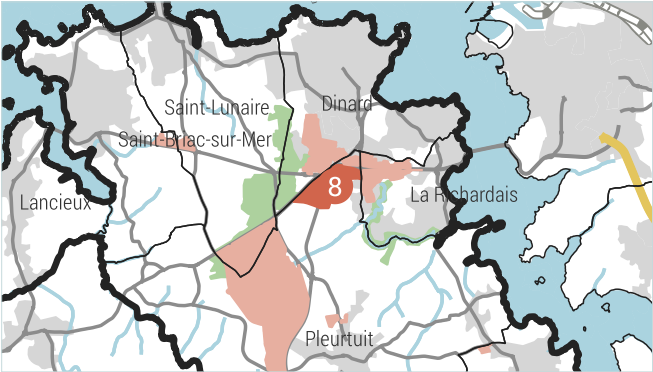
0 100 200 m

N

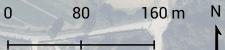
Communauté de Communes Côte d'Émeraude

Zone d'activité Cap Émeraude

Commune de PLEURTUIT



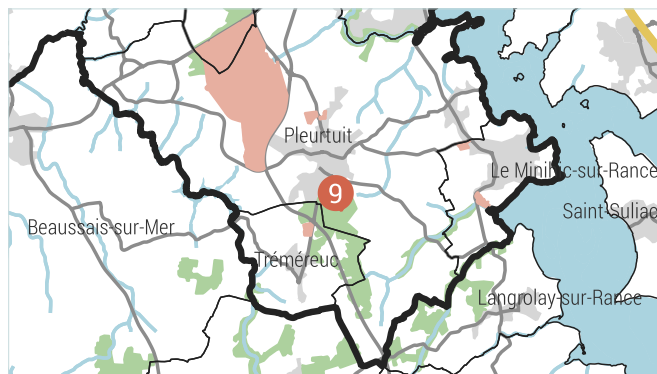
Sources : Communauté de communes Côte d'Émeraude, Fichiers fonciers 2022, ÉDIGEOMAJIC 2023, BD Eco -Audiar, CFE, LOCOMVAC 2022, Orthopho Express - IGN 2023
Traitements et réalisation : Audiar, janvier 2025



Communauté de Communes Côte d'Émeraude

Zone d'activité L'Orme

Commune de PLEURTUIT



23.4
hectares

58
établissements
en 2023

200 - 500
effectif salarié en
2023



Sources : Communauté de communes Côte d'Émeraude, Fichiers fonciers 2022, ÉDIGEOMAJIC 2023,
BD Eco -Audiar, CFE, LOCOMVAC 2022, Orthopho Express - IGN 2023
Traitements et réalisation : Audiar, janvier 2025

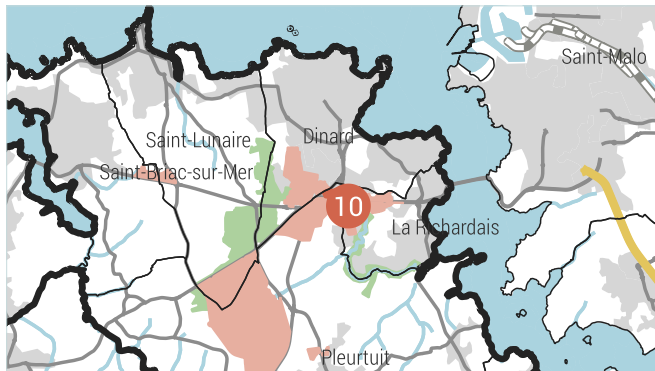
AUDIAR
RENNES

0 40 80 m N

Communauté de Communes Côte d'Émeraude

Zone d'activité PA la Ville-ès-Meniers

Commune de PLEURTUIT



5.56
hectares

9
établissements
en 2023

50 - 100
effectif salarié en
2023



Sources : Communauté de communes Côte d'Émeraude, Fichiers fonciers 2022, ÉDIGEOMAJIC 2023,
BD Eco -Audiar, CFE, LOCOMVAC 2022, Orthopho Express - IGN 2023
Traitements et réalisation : Audiar, janvier 2025

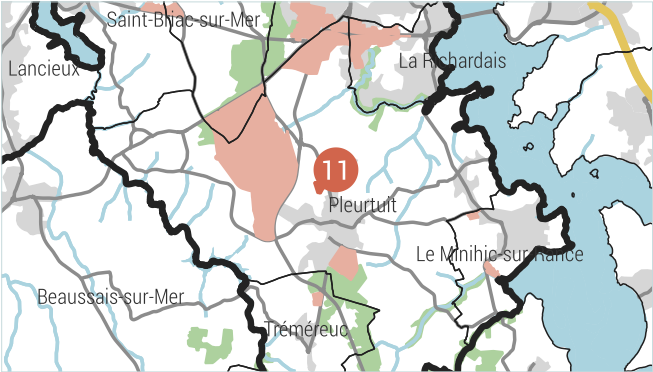


0 30 60 m N

Communauté de Communes Côte d'Émeraude

Zone d'activité Terre Neuvas

Commune de PLEURTUIT



5.72
hectares

20
établissements
en 2023

100 - 200
effectif salarié en
2023



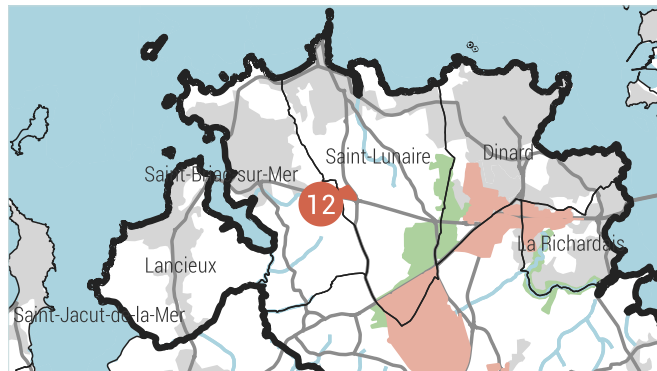
Sources : Communauté de communes Côte d'Émeraude, Fichiers fonciers 2022, ÉDIGEOMAJIC 2023, BD Eco -Audiard, CFE, LOCOMVAC 2022, Orthopho Express - IGN 2023
Traitements et réalisation : Audiard, janvier 2025

0 30 60 m N

Communauté de Communes Côte d'Émeraude

Zone d'activité La Ville-au-Coq

Commune de SAINT-BRIAC-SUR-MER, SAINT-LUNAIRE



12.15

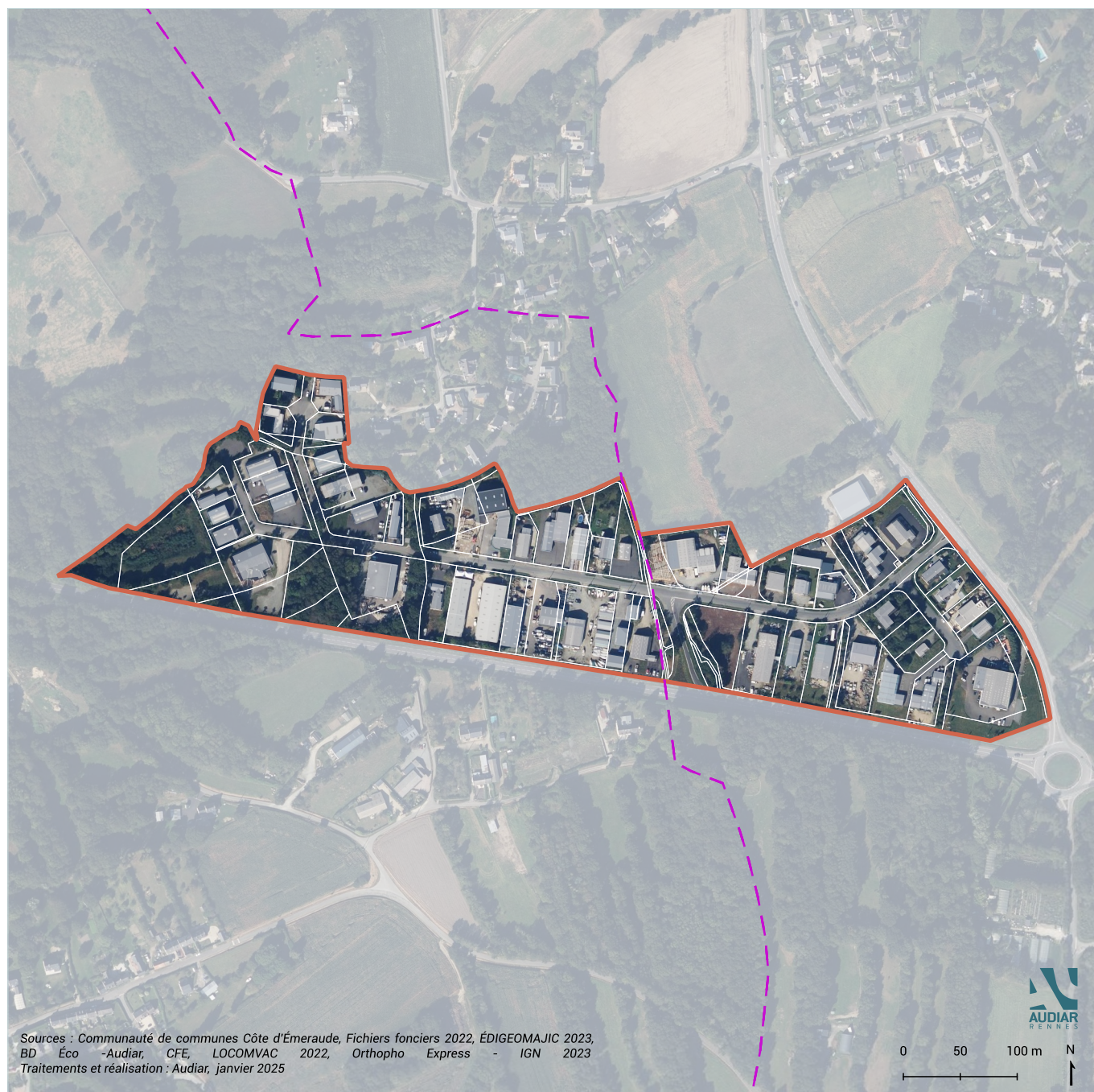
hectares

56

établissements
en 2023

0 - 25

effectif salarié en
2023



Sources : Communauté de communes Côte d'Émeraude, Fichiers fonciers 2022, ÉDIGEOMAJIC 2023,
BD Eco -Audiar, CFE, LOCOMVAC 2022, Orthopho Express - IGN 2023
Traitements et réalisation : Audiar, janvier 2025

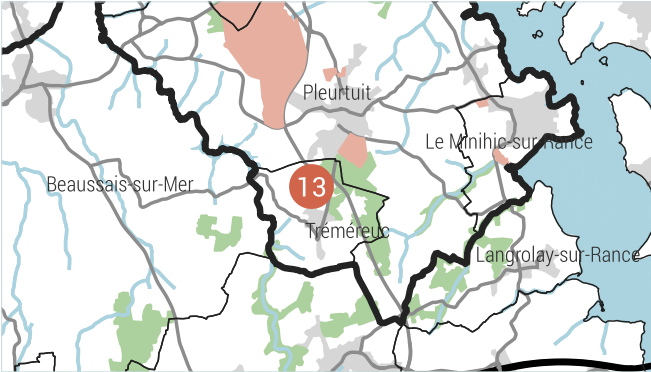


0 50 100 m N

Communauté de Communes Côte d'Émeraude

Zone d'activité Village des Landes

Commune de TREMEREUC



6.11
hectares

11
établissements
en 2023

0 - 25
effectif salarié en
2023



Sources : Communauté de communes Côte d'Émeraude, Fichiers fonciers 2022, ÉDIGEOMAJIC 2023, BD Éco - Audiard, CFE, LOCOMVAC 2022, Orthopho Express - IGN 2023
Traitements et réalisation : Audiard, janvier 2025

0 30 60 m N



Au titre de son programme de travail partenarial, l'AUDIAR, agence d'urbanisme, a participé à la révision du SCoT des Communautés du pays de Saint-Malo
2025-5402-EXT-152



PAYS de
SAINT-MALO
COMMUNAUTÉS

23 avenue Anita Conti
35400 Saint-Malo
T +33 2 99 21 17 27
contact@pays-stmalo.fr

pays-stmalo.fr